

GINZZU™
WWW.GINZZU.COM

БЕСПРОВОДНОЙ ВИДЕО ОХРАННЫЙ КОМПЛЕКС

GINZZU HS-K07W



РУКОВОДСТВО ПОЛЬЗОВАТЕЛЯ

СОДЕРЖАНИЕ

■ СОДЕРЖАНИЕ.....	03
■ ФУНКЦИИ.....	04
■ КОМПЛЕКТ ПОСТАВКИ.....	05
■ ТЕХНИЧЕСКИЕ ПАРАМЕТРЫ.....	05
• Основной блок.....	05
• Датчик движения беспроводной.....	05
• Датчик открытия двери/окна беспроводной.....	06
• Пульт дистанционного управления.....	06
■ УСТАНОВКА СИСТЕМЫ.....	07
• Установка основного блока.....	07
• Установка датчика движения.....	09
• Установка датчика открытия двери/окна.....	10
■ НАСТРОЙКА И УПРАВЛЕНИЕ СИСТЕМОЙ.....	11
• Загрузка и установка мобильного приложения.....	11
• Подключение охранной системы к Интернету.....	11
• Работа с мобильным приложением.....	11
• Настройка мобильного приложения.....	14
• Добавление пульта.....	15
• Удаление пульта.....	15
• Добавление датчика.....	16
• Удаление датчика.....	16
• Возврат к заводским настройкам.....	16
• Управление с пульта.....	17
■ УСТРАНЕНИЕ НЕПОЛАДОК.....	18

ФУНКЦИИ

- Встроенная HD камера
- Встроенная ИК подсветка до 10м в полной темноте
- До 64 беспроводных датчиков
- До 8 пультов дистанционного управления
- 8 беспроводных зон, до 8 датчиков в каждой хоне
- Индивидуальная настройка каждой зоны:
 - Нормальный (Normal);
 - Частичный (Stay);
 - Отложенный (Smart);
 - 24-часовая охрана (Urgent);
 - Отключена (Off).
- Вращение камеры до 350° по вертикали и до 120° по горизонтали
- Запись видео на microSD карту
- Настройка и управление системой с мобильного приложения для Android и iOS через интернет
- Подключение к интернету по WiFi или LAN кабелем.
- Возможность постановки / снятия с охраны по расписанию
- Включение / выключение охраны пультом дистанционного управления
- Включение / выключение охраны с мобильного приложения
- Информирование о тревоге на смартфон/планшет и электронную почту
- Автоматический возврат системы в то состояние, в котором она была до выключения
- Дистанционный аудио контроль системы со смартфона/планшета
- Двусторонняя аудио связь между охранной системой и смартфон/планшетом
- Встроенный динамик и микрофон для прослушивания охраняемого помещения или двухстороннего общения

КОМПЛЕКТ ПОСТАВКИ

- Основной блок охранной системы с HD камера и ИК подсветкой
- Комплект креплений на стену, 1шт.
- Беспроводной датчик движения, 1шт.
- Беспроводной датчик открытия двери/окна, 1шт.
- Беспроводной пульт управления, 1шт.
- Адаптер питания AC 110-240V / DC 12V, 1шт.
- Инструкция
- Гарантийный талон

ТЕХНИЧЕСКИЕ ПАРАМЕТРЫ

■ Основной блок

- Сеть: WiFi/LAN
- Питание: DC 12V
- Энергопотребление (режим ожидания): ≤ 1.0 А
- Энергопотребление (режим тревоги): ≤ 1.5 А
- Частота беспроводной связи: 433 МГц \pm 1
- Кодировка: 2262 IC / 4.7M Ω
- Рабочая температура: 0⁰C ~ +40⁰C
- Влажность: 0% -80%
- Размеры: 180 x 125 x 35 мм
- Вес: 355 гр.

■ Датчик движения беспроводной

- Частота беспроводной связи: 433 МГц \pm 1
- Кодировка: 2262 IC / 4.7M Ω
- Питание: батарея «AAA» (4 шт.)
- Энергопотребление (режим ожидания): ≤ 20 mA
- Энергопотребление (при срабатывании): ≤ 120 mA
- Рабочая температура: -10⁰C ~ +50⁰C
- Влажность: 5% -90%
- Срок работы от батареи: 1 год

- Размеры: 110 x 60 x 40 мм
- Вес: 110 гр.

■ Датчик открытия двери/окна беспроводной

- Частота беспроводной связи: 433 МГц ± 1
- Кодировка: 2262 IC / 4.7M Ω
- Питание: батарея «CR2032»
- Энергопотребление (режим ожидания): ≤ 20 мА
- Энергопотребление (режим срабатывания): ≤ 120 мА
- Рабочая температура: -10⁰С ~ +50⁰С
- Влажность: 5% -90%
- Срок работы от батареи: 1 год
- Размеры: 65 x 11 x 7 мм и 80 x 30 x 12 мм
- Вес: 50 гр.

■ Пульт дистанционного управления

- Частота беспроводной связи: 433 МГц ± 1
- Кодировка: 2262 IC / 4.7M Ω
- Питание: батарея «27A» 12V
- Энергопотребление: ≤ 20 мА
- Рабочая температура: -10⁰С ~ +50⁰С
- Влажность: 5% -90%
- Срок работы от батареи: 1 год
- Размеры: 55 x 30 x 8 мм
- Вес: 30 гр.

УСТАНОВКА СИСТЕМЫ

■ Установка основного блока

Основной блок охранной системы должен быть установлен в центре охраняемой зоны (объекта) для достижения оптимальной работы с беспроводными датчиками. Обратите внимание, что не рекомендуется устанавливать основной блок рядом с крупногабаритными металлическими предметами, бытовой техникой, излучающей высокочастотные помехи, железобетонными предметами и противопожарными дверями.

Передняя сторона



- | | |
|----------------------|---------------------------|
| 1) Индикатор сети | 3) Индикатор записи видео |
| 2) Индикатор тревоги | 4) Индикатор охраны |

Индикатор	Включен	Мигает	Выключен
Сеть	подключена	подключение	выключена
Тревога	активна	-	не активна
Запись видео	-	активна	не активна
Охрана	включена		

Задняя сторона



- | | |
|-----------------------------|---------------------------|
| 1) Разъем внешнего динамика | 4) Разъем внешней антенны |
| 2) Разъем LAN | 5) Разъем питания 12V |
| 3) Слот microSD | 6) Антенна WiFi |

Пульт



- Установите основной блок охранной системы так, чтобы он находился в зоне действия датчиков.
- Вставьте карту microSD (если необходимо записывать видео) в соответствующий слот.
- Подключите LAN кабель в соответствующий разъем.

- Подключите адаптер питания в соответствующий разъем и вставьте его в розетку. Основной блок включится, система начнет подключение к облачному интернет сервису (необходимо, чтобы на Вашем роутере был активирована функция DHCP сервера), индикатор сети будет мигать каждые 1 секунду. Когда связь будет установлена, индикатор сети будет гореть постоянно.

■ Установка датчика движения

Датчик движения используется для обнаружения движения в пределах определенного диапазона внутри помещений.

- Выберите наиболее подходящее место монтажа и угол в соответствии с реальной обстановкой учитывая рекомендации на рисунке ниже.



- Откройте крышку отсека для батарей, установите 4 батареи, закройте крышку.
- Закрепите кронштейн на стене с помощью прилагаемых винтов, установите на него датчик движения и выставьте нужный угол наклона.
- Рекомендуется устанавливать датчик на высоте 2,0 - 2,2 метра от пола и под углом 10°-30° от стены.
- Датчик лучше всего обнаруживает движение, когда направлен под углом 90° к предполагаемому месту начала движения.
- Вытяните антенну для более хорошего качества сигнала между датчиком и основным блоком охранной системы.
- Если индикатор на датчике горит постоянно, необходимо заменить батарею.

ЗАПРЕЩАЕТСЯ устанавливать датчик под прямыми солнечными лучами (напротив окна) или иного сильного света.

ЗАПРЕЩАЕТСЯ устанавливать датчик напротив источников тепла (радиатор, обогреватель и т.д.).

ЗАПРЕЩАЕТСЯ устанавливать датчик напротив источников сильным потоком воздуха (вентилятор, кондиционер и т.д.).



■ Установка датчика открытия двери/окна

Датчик датчика открытия двери/окна используется для обнаружения несанкционированного открытия двери/окна.

- Датчик открытия состоит из 2 частей: одна часть устанавливается на дверь/окно, вторая часть устанавливается на дверную/оконную раму.
- Для установки используйте прилагаемый двухсторонний скотч.
- Установите одну часть на дверь/окно (устанавливать необходимо на самый край).
- Установите вторую часть на раму двери/окна таким образом, чтобы расстояние между 2 частями датчика было менее 10мм.
- Если индикатор на датчике горит постоянно, необходимо заменить батарею.

Датчик открытия двери/окна



НАСТРОЙКА И УПРАВЛЕНИЕ СИСТЕМОЙ

■ Загрузка и установка мобильного приложения

Загрузите и установите мобильное приложение “2cu” на смартфон или планшет с ресурсов **Google Play** или **App Store**, или просканируйте QR код:



Android



iOS

■ Подключение охранной системы к Интернету

Примечание: При первоначальной настройке, необходимо использовать проводное подключение и LAN кабель.

- 1) Подключите LAN кабель в соответствующий разъем.
- 2) Подключите адаптер питания в соответствующий разъем и вставьте его в розетку.
- 3) Основной блок включится, система начнет подключение к облачному интернет сервису (необходимо, чтобы на Вашем роутере был активирована функция DHCP сервера), индикатор сети будет мигать каждые 1 секунду. Когда связь будет установлена, индикатор сети будет гореть постоянно.

Примечание: После подключения к охранной системе Вы сможете перевести ее работу через WiFi.

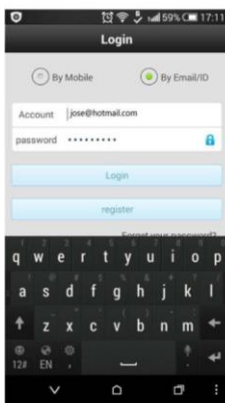
Для переводу работы охранной системы через WiFi войдите в мобильном приложении в «Настройки» - «Настройки сети» - «WiFi». Выберите сеть WiFi и введите пароль.

■ Работа с мобильным приложением

Запустите приложение **2cu**. При первом включении необходимо пройти регистрацию и создать учетную запись (по мобильному телефону или эл. почте).



По телефону



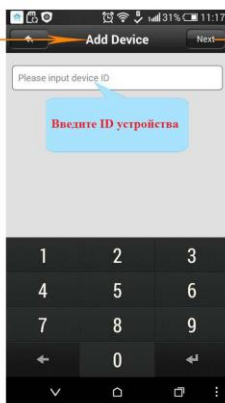
По эл.почте



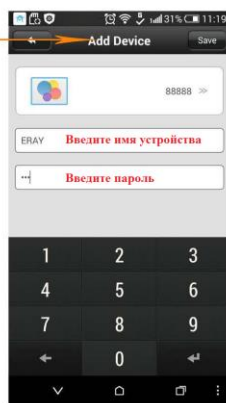
Стартовая страница



Список устройств



Добавление устройства

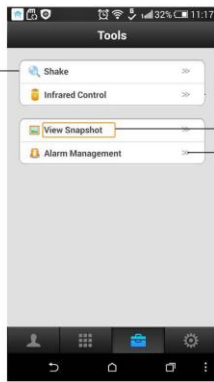


После регистрации необходимо добавить устройство в список устройств один из способов:

- 1) **В ручную** – Нажмите на кнопку «+» на экране, введите ID устройства, введите имя устройства и пароль (ID и пароль находится на наклейке снизу).
- 2) **Автоматические** – находясь в одной сети с охранной системой, откройте вкладку Tools и выберите пункт Snake (Трясти), после чего несколько раз потрясите мобильное устройство – программное обеспечение найдет охранную систему, и Вы сможете добавить ее в свой список устройств.



Поиск устройства



Меню Tools

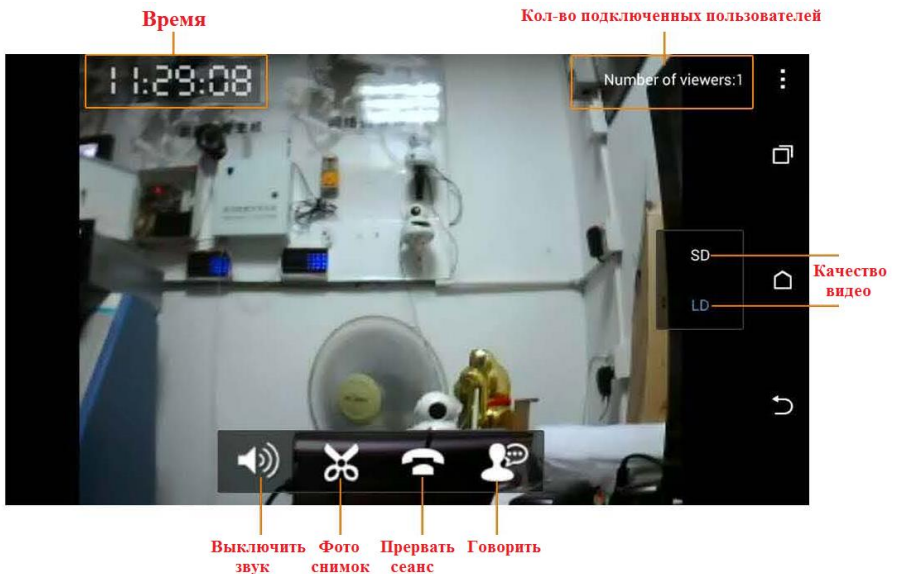


Настройка и просмотр уведомлений о тревоге

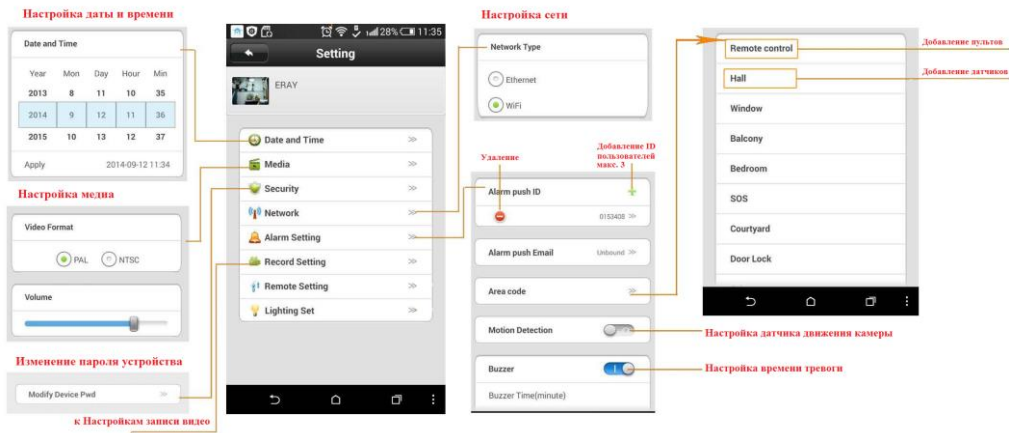


После добавления устройство Вам будут доступны следующие функции:

- 1) Онлайн просмотр видео с камеры
- 2) Меню настройки охранной системы
- 3) Выход

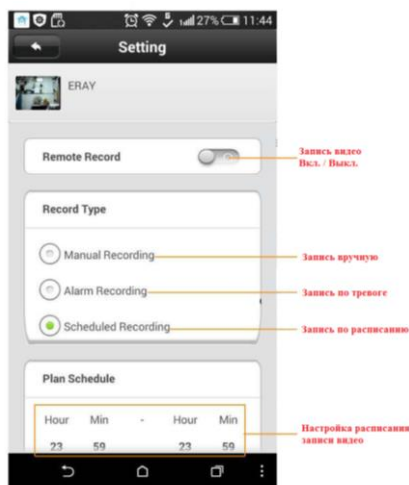


Онлайн просмотр видео с камеры

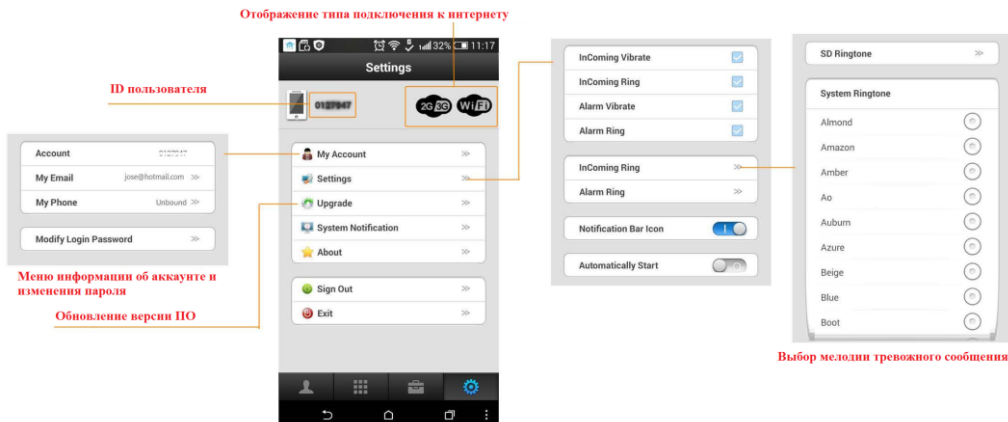


Меню настройки охранной системы

Примечание: Можно добавить только 1 e-mail адрес для тревожных сообщений с фото снимком. РЕКОМЕНДУЕТСЯ использовать международные почтовые сервисы (Gmail.com, Outlook.com, Hotmail.com, Yahoo.com), работа с российскими почтовыми сервисами НЕ ГАРАНТИРУЕТСЯ.



Настройка Записи видео



Меню настроек мобильного приложения

■ Добавление пульта

Дополнительные пульты дистанционного управления должны быть прописаны в системе, чтобы управлять ее работой.

Пульты, входящие в базовый комплект, уже прописаны в системе.

Откройте настройки охранной системы, выберите пункт «Alarm Setting», далее «Area code», выберите «Remote control», далее выберите номер от 1 до 8, под которым будет прописан пульт. Мобильное приложение сообщит Вам, что необходимо послать сигнал от пульта, нажмите любую кнопку на пульте - пульт добавлен.

Если необходимо еще добавить пульты дистанционного управления, повторите все процедуру. *В системе может быть прописано до 8 пультов.*

■ Удаление пульта

Пульт дистанционного управления не сможет управлять системой после удаления.

Откройте настройки охранной системы, выберите пункт «Alarm Setting», далее «Area code», выберите «Remote control», далее выберите номер от 1 до 8, который необходимо удалить. Мобильное приложение спросит подтверждение удаления, соглашаетесь - пульт удален.

■ Добавление датчика

Беспроводные датчики должны быть прописаны в системе, чтобы вызывать тревогу при срабатывании.

Беспроводные датчики движения и открытия окна/, входящие в базовый комплект, уже прописаны в системе.

Откройте настройки охранной системы, выберите пункт «Alarm Setting», далее «Area code», выберите тип датчика, далее выберите номер от 1 до 8, под которым будет прописан датчик. Мобильное приложение сообщит Вам, что необходимо послать сигнал от датчика, выполните срабатывание датчика - датчик добавлен.

Если необходимо еще добавить датчики, повторите все процедуру. *В системе может быть прописано до 8 датчиков в каждой из 8 зон.*

■ Удаление датчика

Беспроводной датчик не сможет информировать систему при срабатывании после удаления.

Откройте настройки охранной системы, выберите пункт «Alarm Setting», далее «Area code», выберите тип датчика, далее выберите номер от 1 до 8, который необходимо удалить. Мобильное приложение спросит подтверждение удаления, соглашаетесь - датчик удален.

■ Возврат к заводским настройкам

Примечание: При возврате к заводским настройкам будет удалена информация о WiFi сетях, паролях, подключенных пультах и датчиках, настройках зон.

Переведите систему в режим Охрана выключена. На нижней стороне главного блока найдите круглое отверстие. Тонким предметом (пр. иголка, скрепка) нажмите на кнопку и держите ~3сек, когда все 4 индикатора загорятся – выполнен возврат к заводским настройкам.



Кнопка возврата к заводским настройкам

■ Управление с пульта

- **Включение «Полной охраны».** В этом режиме все зоны активны, на основном блоке горит «Индикатор Охраны». При любом срабатывании датчиков или камера заметит движение в кадре - включится тревога.

Нажмите на пульте [🔒]: Включится охрана немедленно или через заданный интервал времени.

- **Выключение охраны** используется для отмены тревоги (если она произошла) и полного выключения охраны (кроме датчиков, настроенных на «24-часовую охрану»). При выключении охраны «Индикатор Охраны» перестает гореть..

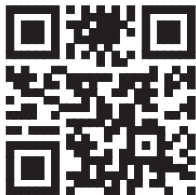
Нажмите на пульте [🔓]: Выключится охрана немедленно.

- **Тревожная кнопка** используется для экстренного вызова тревоги в любом режиме при Включенной или Выключенной охране.

Нажмите на пульте [🔔]: Включится тревога немедленно.

УСТРАНЕНИЕ НЕПОЛАДОК

Проблема	Причина	Решение
Не удается добавить устройство	Смартфон и охранная система в разных сетях LAN кабель не подключен Роутер или провайдер блокирует интернет соединение	Проверьте подключение Проверьте подключение LAN кабеля Проверьте настройки роутера или обратитесь к провайдеру
«Неверный пароль» при попытке просмотра онлайн видео	Введен неверный пароль Роутер или провайдер блокирует интернет соединение Программный сбой	Проверьте правильность ввода пароля Проверьте настройки роутера или обратитесь к провайдеру Выполните сброс всех настроек и возврат к заводским настройкам
Устройство «Оффлайн» в списке устройств	Отключено питание LAN кабель не подключен Изменились настройки WiFi сети Роутер или провайдер блокирует интернет соединение	Проверьте работу и подключение адаптера питания Проверьте подключение LAN кабеля Проверьте настройки WiFi роутера Проверьте настройки роутера или обратитесь к провайдеру
Не работает ПДУ	ПДУ не прописан в системе Батарея ПДУ разрядилась Плохой контакт батареи	Необходимо прописать ПДУ в системе Замените батарею Прочистите контакт
Датчик движения не срабатывает	Датчик не прописан в системе Батарея датчика разрядилась Установлен напротив окна	Необходимо прописать датчик в системе Замените батарею Установите в другом месте



**Ginzzu Computer Products Co., Ltd.
Taiwan Branch**

3F, No.6, Siwei Lane, Zhongzheng Rd,
Xindian City, Taipei County 231, Taiwan.

**Ginzzu Shenzhen Co., Ltd.
China Branch**

YingZhan Industrial Park, Longtian, KengZi,
LongGang District, ShenZhen, China.

深圳市龙岗区坑梓镇龙田莹展工业园A3栋2楼

WWW.GINZZU.COM

McGrp.Ru



Сайт техники и электроники

Наш сайт McGrp.Ru при этом не является просто хранилищем [инструкций по эксплуатации](#), это живое сообщество людей. Они общаются на форуме, задают вопросы о способах и особенностях использования техники. На все вопросы очень быстро находят ответы от таких же посетителей сайта, экспертов или администраторов. Вопрос можно задать как на форуме, так и в специальной форме на странице, где описывается интересующая вас техника.